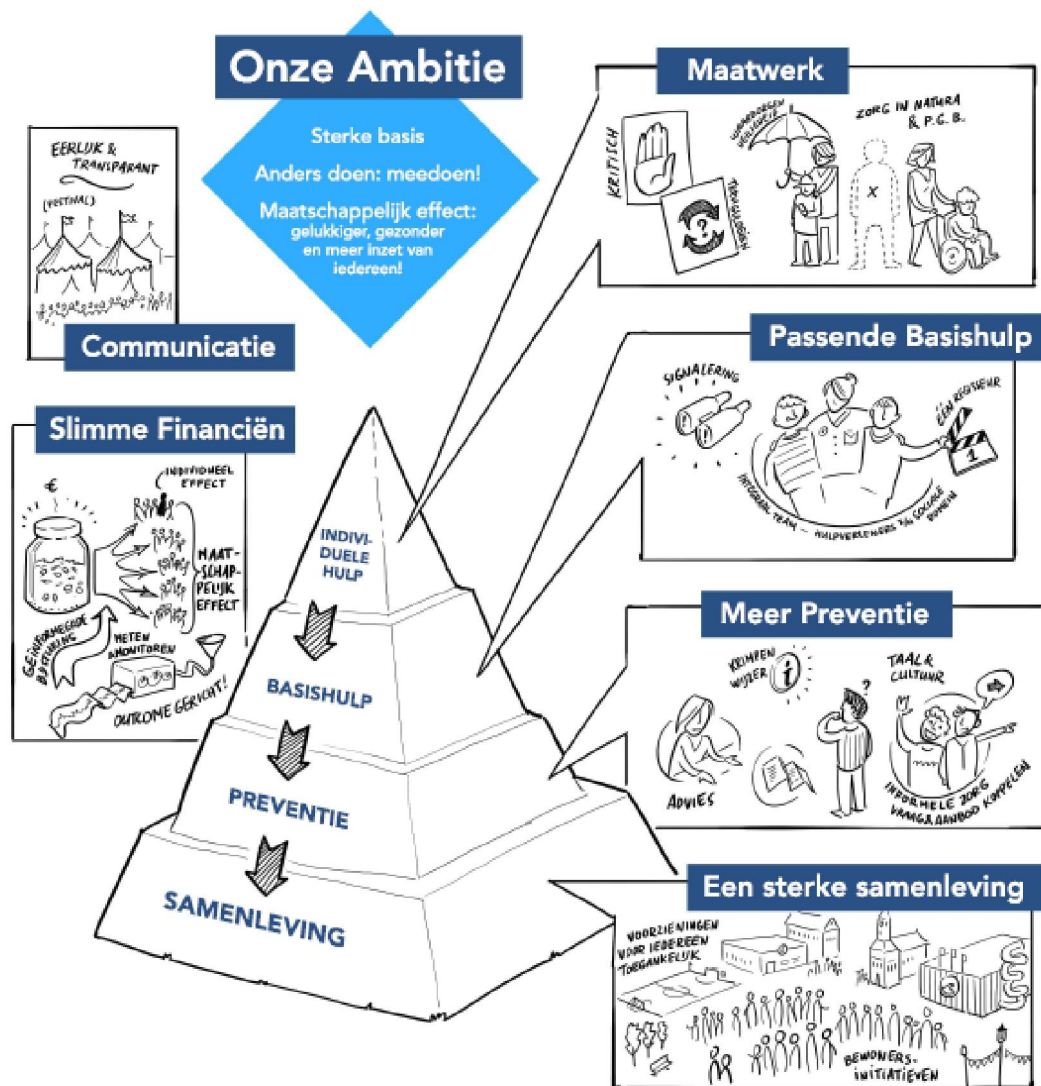


Kracht van Krimpen

Visuele samenvatting van het beleidsplan
Sociaal Domein Krimpen aan den IJssel 2015 - 2019



Met ingang van 2015 is de gemeente Krimpen aan den IJssel verantwoordelijk voor een groot aantal nieuwe taken binnen het Sociale Domein (jeugd, maatschappelijke ondersteuning, participatie). Deze taken pakken we deels gezamenlijk met anderen gemeenten op. Het beleidsplan Sociaal Domein beschrijft wat we gaan doen en hoe we dat gaan doen. Meer informatie is te vinden op <http://www.krimpenaandenijssel.nl/sociaaldomein>

Dit is een visuele weergave van het beleidsplan Sociaal Domein. Idee en uitvoering: Jonas Louisa en JB Lorenz in opdracht van de gemeente Krimpen aan den IJssel