

functie	ruimte vraag		P-norm		Aantal P-plaatsen		Aanwezigheidspercentages											
	omvang	eenheid	omvang	eenheid	nodig	aanwezig	werkdagmiddag		werkdagavond		zaterdagmiddag		zaterdagavond		zondagochtend		zondagmiddag	
							relatief	absolute vraag	relatief	absolute vraag	relatief	absolute vraag	relatief	absolute vraag	relatief	absolute vraag	relatief	absolute vraag
Kerk	370 zitplaatsen		0,15 per zitplaats		55,5		25%	13,9	0%	0,0	25%	13,9	0%	0,0	90%	50,0	0%	0,00
bezoekers appartementen locatie huidige kerk	14 wooneenheden		0,3 per wooneenheid		4,2		50%	2,1	100%	4,2	60%	2,5	60%	2,5	85%	3,6	70%	2,94
Rudolf Steinerschool	98 leerlingen		0,075 per leerling		7,4		100%	7,4	0%	0,0	0%	0,0	0%	0,0	0%	0,0	0%	0,00
woningen Hobbemalaan	17 wooneenheden		1,5 per wooneenheid		25,5	20	50%	12,8	100%	25,5	60%	15,3	60%	15,3	85%	21,7	70%	17,85
woningen Lievensstraat	6 wooneenheden		1,5 per wooneenheid		9	7	50%	4,5	100%	9,0	60%	5,4	60%	5,4	85%	7,7	70%	6,30
appartementen Memlingstraat	18 wooneenheden		1,5 per wooneenheid		27	55	50%	13,5	100%	27,0	60%	16,2	60%	16,2	85%	23,0	70%	18,90
woningen van Ruysdaelstraat	8 wooneenheden		1,5 per wooneenheid		12	16	50%	6,0	100%	12,0	60%	7,2	60%	7,2	85%	10,2	70%	8,40
totaal:					141	98		60		78		60		47		116		54

Conclusie

Zondagochtend is maatgevend voor de parkeerbalans. Dit betekent dat een totaal van 116 parkeerplaatsen aanwezig moet zijn.

In de huidige situatie zijn er in totaal 98 formele parkeerplaatsen beschikbaar .

In de praktijk wordt echter ook op zeer drukke momenten op zondagochtend op ca. 22 plaatsen informeel geparkeerd in de nabijheid van de kerk. Dit levert in de praktijk geen problemen op.

Tijdens telmomenten bleek er op dat moment nog voldoende parkeergelegenheid aanwezig in de directe omgeving, zoals de Rembrandtlaan.

Op andere momenten in de week is de parkeerdruk, wanneer er geen kerkdiensten zijn, aanmerkelijk lager. De gemiddelde bezetting is dan ca. 62%.

Ten opzichte van de huidige situatie worden met de herinrichting van de openbare ruimte in totaal ca. 3 parkeerplaatsen toegevoegd.

Het totaal aantal parkeerplaatsen komt daarmee op 101 (98+3). Inclusief de informele parkeerruimte komt het totaal op 123 (101+22), hetgeen voldoende wordt geacht.

uitgangspunten berekening;

stedelijkheidsgraad 2

zondagochtend woningen hoger ingeschaald

kerk werkdagmiddag hoger ingeschaald ivm bruiloften en uitvaarten

kerk hoog ingeschaald ivm regionale functie (enige katholieke kerk in regio)

rudolf steinerschool hoog ingeschaald ivm regionale functie

opvraag bij school: 98 leerlingen (kan wisselen per schooljaar)

opvraag nieuwe appartementen intern opgevangen; enkel bezoekers op straat

woningen = gemiddelde parkeerbehoefte gekozen

woningen van Ruysdaelstraat tussen de Rembrandtlaan en Jan van Goyenstraat (voetgangers gedeelte) parkeren voor de helft op Rembrandtlaan

datum	dag	tijd		vak 1	vak 2	vak 3	gemiddeld
16-nov	dinsdag	19,15	avond	70%	40%	63%	58%
17-nov	woensdag	19,10	avond	60%	56%	50%	55%
18-nov	donderdag	18,05	avond	65%	47%	63%	58%
19-nov	vrijdag	6,55	ochtend	80%	45%	50%	58%
19-nov	vrijdag	17,05	avond	55%	42%	50%	49%
20-nov	zaterdag	6,45	ochtend	90%	42%	56%	63%
20-nov	zaterdag	23,20	avond	75%	42%	63%	60%
21-nov	zondag	10,35	ochtend	75%	102%	63%	80%
21-nov	zondag	19,20	avond	75%	44%	44%	54%
22-nov	maandag	20,45	avond	55%	61%	63%	60%
23-nov	dinsdag	21,10	avond	70%	63%	38%	57%
24-nov	woensdag	22,10	avond	75%	63%	56%	65%
25-nov	donderdag	5,50	ochtend	85%	47%	50%	61%
25-nov	donderdag	21,10	avond	100%	90%	44%	78%
26-nov	vrijdag	22,10	avond	70%	60%	50%	60%
27-nov	zaterdag	12,55	middag	60%	42%	38%	46%
27-nov	zaterdag	21,55	avond	90%	44%	56%	63%
28-nov	zondag	11,30	ochtend	90%	129%	75%	98%
28-nov	zondag	17,00	avond	70%	42%	63%	58%
			gemiddeld	74%	58%	54%	62%

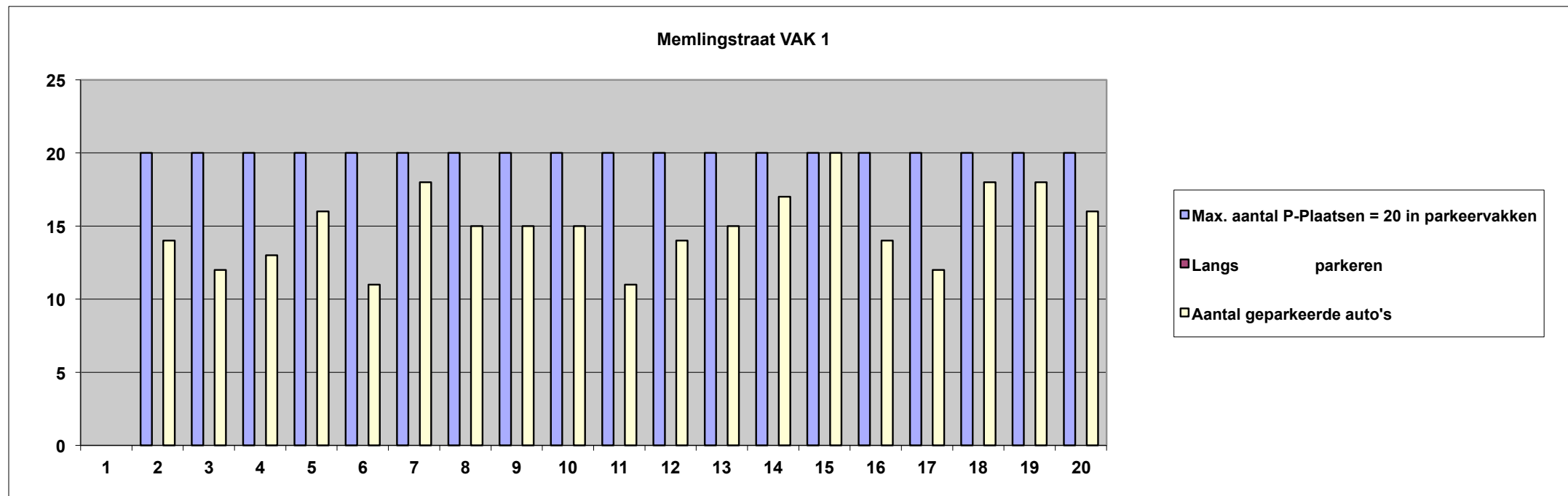
conclusies

parkeerplaatsen Hobbemalaan worden vooral gebruikt door bewoners
in Lievensstraat en Rembrandtlaan is enige ruimte waar door kerkbezoekers op zondagochtend geparkeerd wordt
in Memlingstraat is er op zondagochtend een tekort aan officiële parkeerplaatsen
op overige dagen is er geen sprake van een hoge parkeerdruk in de Memlingstraat en Rembrandtlaan
op zondagochtend 28 november was er een tekort van

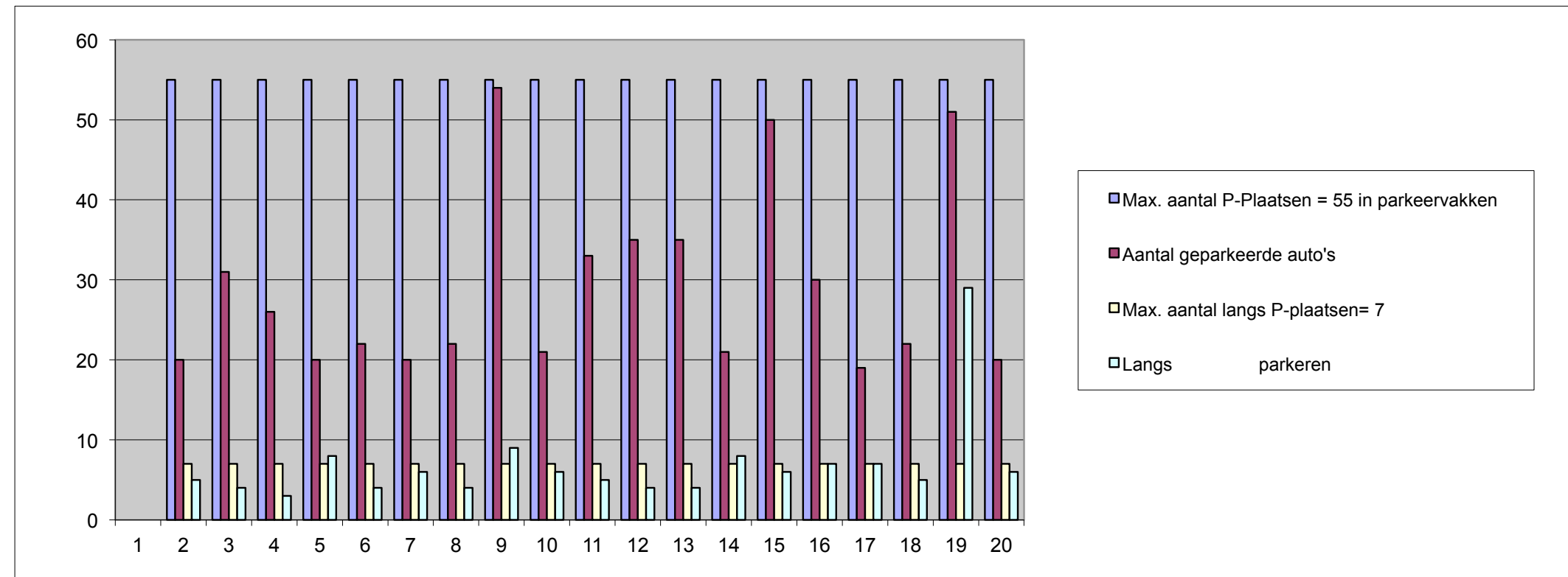
memlingstraat	-18 parkeerplaatsen
rembrandtlaan	4 parkeerplaatsen
hobbemalaan	2 parkeerplaatsen
totaal	-12 parkeerplaatsen

Hobbemalaan

Metingnr	Datum		Tijd		Max. aantal P-Plaatsen = 20 in parkeervakken	Langs parkeren	Aantal geparkeerde auto's	saldo	Aanwezigheidspercentage
1.	16-nov	dinsdag	19,15	avond	20	0	14	6	70%
2.	17-nov	woensdag	19,10	avond	20	0	12	8	60%
3.	18-nov	donderdag	18,05	avond	20	0	13	7	65%
4.	19-nov	vrijdag	6,55	ochtend	20	0	16	4	80%
5.	19-nov	vrijdag	17,05	avond	20	0	11	9	55%
6.	20-nov	zaterdag	6,45	ochtend	20	0	18	2	90%
7.	20-nov	zaterdag	23,20	avond	20	0	15	5	75%
8.	21-nov	zondag	10,35	ochtend	20	0	15	5	75%
9.	21-nov	zondag	19,20	avond	20	0	15	5	75%
10	22-nov	maandag	20,45	avond	20	0	11	9	55%
11	23-nov	dinsdag	21,10	avond	20	0	14	6	70%
12	24-nov	woensdag	22,10	avond	20	0	15	5	75%
13	25-nov	donderdag	5,50	ochtend	20	0	17	3	85%
14	25-nov	donderdag	21,10	avond	20	0	20	0	100%
15	26-nov	vrijdag	22,10	avond	20	0	14	6	70%
16	27-nov	zaterdag	12,55	middag	20	0	12	8	60%
17	27-nov	zaterdag	21,55	avond	20	0	18	2	90%
18	28-nov	zondag	11,30	ochtend	20	0	18	2	90%
19	28-nov	zondag	17,00	avond	20	0	16	4	80%

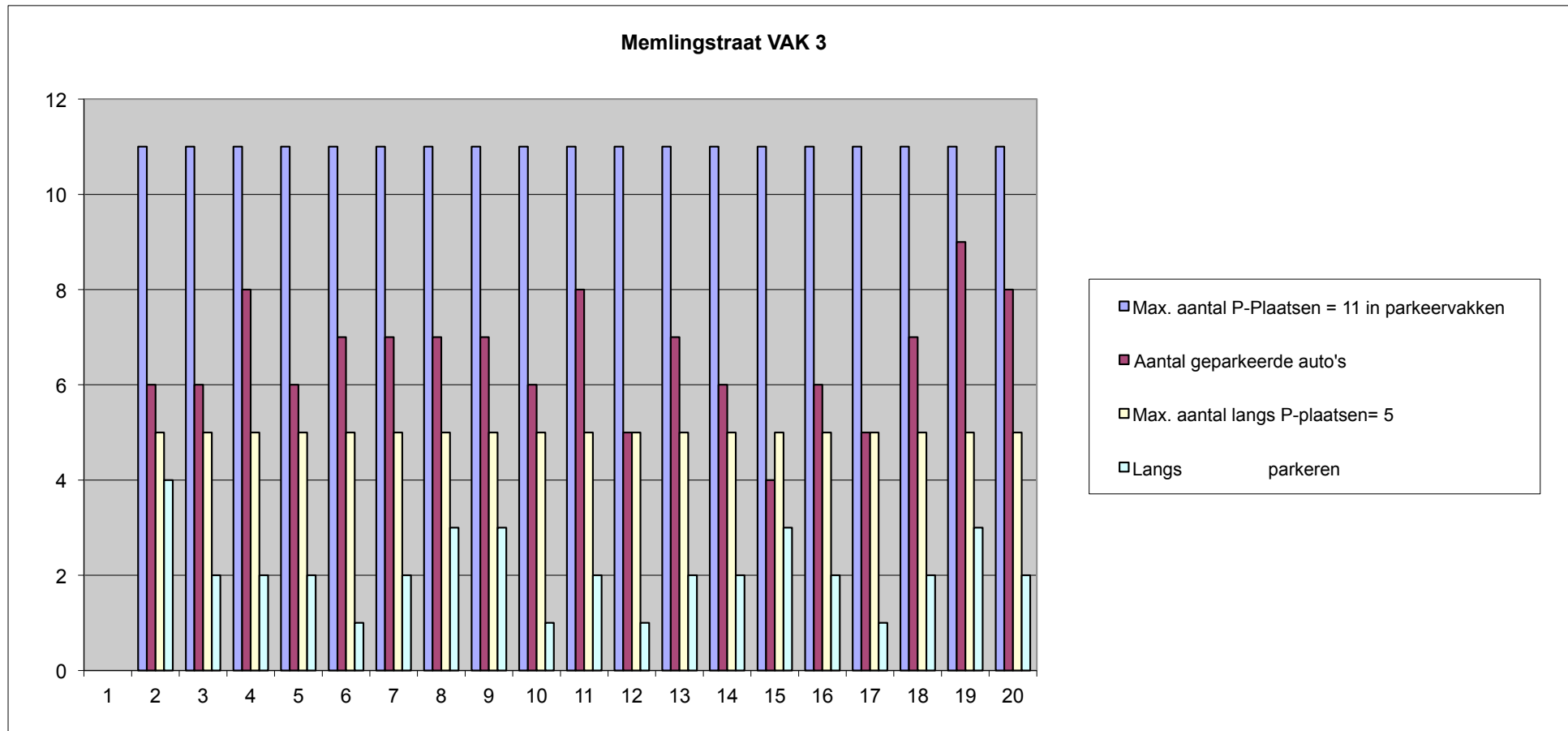


Metingnr	Datum		Tijd		Max. aantal P-Plaatsen = 55 in parkeervakken	Aantal geparkeerde auto's	Max. aantal langs P-plaatsen= 7	Langs parkeren	totaal auto's	parkeerplaatsen		Aanwezigheidspercentage p-vakken	Aanwezigheidspercentage langsparkeren	Totaal
										beschikbaar	saldo			
1.	16-nov	dinsdag	19,15	avond	55	20	7	5	25	62	37	36%	71%	40%
2.	17-nov	woensdag	19,10	avond	55	31	7	4	35	62	27	56%	57%	56%
3.	18-nov	donderdag	18,05	avond	55	26	7	3	29	62	33	47%	43%	47%
4.	19-nov	vrijdag	6,55	ochtend	55	20	7	8	28	62	34	36%	114%	45%
5.	19-nov	vrijdag	17,05	avond	55	22	7	4	26	62	36	40%	57%	42%
6.	20-nov	zaterdag	6,45	ochtend	55	20	7	6	26	62	36	36%	86%	42%
7.	20-nov	zaterdag	23,20	avond	55	22	7	4	26	62	36	40%	57%	42%
8.	21-nov	zondag	10,35	ochtend	55	54	7	9	63	62	-1	98%	129%	102%
9.	21-nov	zondag	19,20	avond	55	21	7	6	27	62	35	38%	86%	44%
10.	22-nov	maandag	20,45	avond	55	33	7	5	38	62	24	60%	71%	61%
11.	23-nov	dinsdag	21,10	avond	55	35	7	4	39	62	23	64%	57%	63%
12.	24-nov	woensdag	22,10	avond	55	35	7	4	39	62	23	64%	57%	63%
13.	25-nov	donderdag	5,50	ochtend	55	21	7	8	29	62	33	38%	114%	47%
14.	25-nov	donderdag	21,10	avond	55	50	7	6	56	62	6	91%	86%	90%
15.	26-nov	vrijdag	22,10	avond	55	30	7	7	37	62	25	55%	100%	60%
16.	27-nov	zaterdag	12,55	middag	55	19	7	7	26	62	36	35%	100%	42%
17.	27-nov	zaterdag	21,55	avond	55	22	7	5	27	62	35	40%	71%	44%
18.	28-nov	zondag	11,30	ochtend	55	51	7	29	80	62	-18	93%	414%	129%
19.	28-nov	zondag	17,00	avond	55	20	7	6	26	62	36	36%	86%	42%

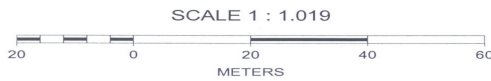


Rembrandtlaan

Metingnr	Datum	Tijd			Max. aantal P-Plaatsen = 11 in parkeervakken	Aantal geparkeerde auto's	Max. aantal langs P-plaatsen= 5	Langs parkeren	aantal auto's	parkeerplaatsen		Aanwezigheidspercentage p-vakken	Aanwezigheidspercentage langsparkeren	Totaal
										beschikbaar	saldo			
1.	16-nov	19,15	dinsdag	avond	11	6	5	4	10	16	6	55%	80%	63%
2.	17-nov	19,10	woensdag	avond	11	6	5	2	8	16	8	55%	40%	50%
3.	18-nov	18,05	donderdag	avond	11	8	5	2	10	16	6	73%	40%	63%
4.	19-nov	6,55	vrijdag	ochtend	11	6	5	2	8	16	8	55%	40%	50%
5.	19-nov	17,05	vrijdag	avond	11	7	5	1	8	16	8	64%	20%	50%
6.	20-nov	6,45	zaterdag	ochtend	11	7	5	2	9	16	7	64%	40%	56%
7.	20-nov	23,20	zaterdag	avond	11	7	5	3	10	16	6	64%	60%	63%
8.	21-nov	10,35	zondag	ochtend	11	7	5	3	10	16	6	64%	60%	63%
9.	21-nov	19,20	zondag	avond	11	6	5	1	7	16	9	55%	20%	44%
10.	22-nov	20,45	maandag	avond	11	8	5	2	10	16	6	73%	40%	63%
11.	23-nov	21,10	dinsdag	avond	11	5	5	1	6	16	10	45%	20%	38%
12.	24-nov	22,10	woensdag	avond	11	7	5	2	9	16	7	64%	40%	56%
13.	25-nov	5,50	donderdag	ochtend	11	6	5	2	8	16	8	55%	40%	50%
14.	25-nov	21,10	donderdag	avond	11	4	5	3	7	16	9	36%	60%	44%
15.	26-nov	22,10	vrijdag	avond	11	6	5	2	8	16	8	55%	40%	50%
16.	27-nov	12,55	zaterdag	middag	11	5	5	1	6	16	10	45%	20%	38%
17.	27-nov	21,55	zaterdag	avond	11	7	5	2	9	16	7	64%	40%	56%
18.	28-nov	11,30	zondag	ochtend	11	9	5	3	12	16	4	82%	60%	75%
19.	28-nov	17,00	zondag	avond	11	8	5	2	10	16	6	73%	40%	63%



Kadastrale kaart



-  VAK 1
-  VAK 2
-  VAK 3



maandag 29 november 2010 11:09