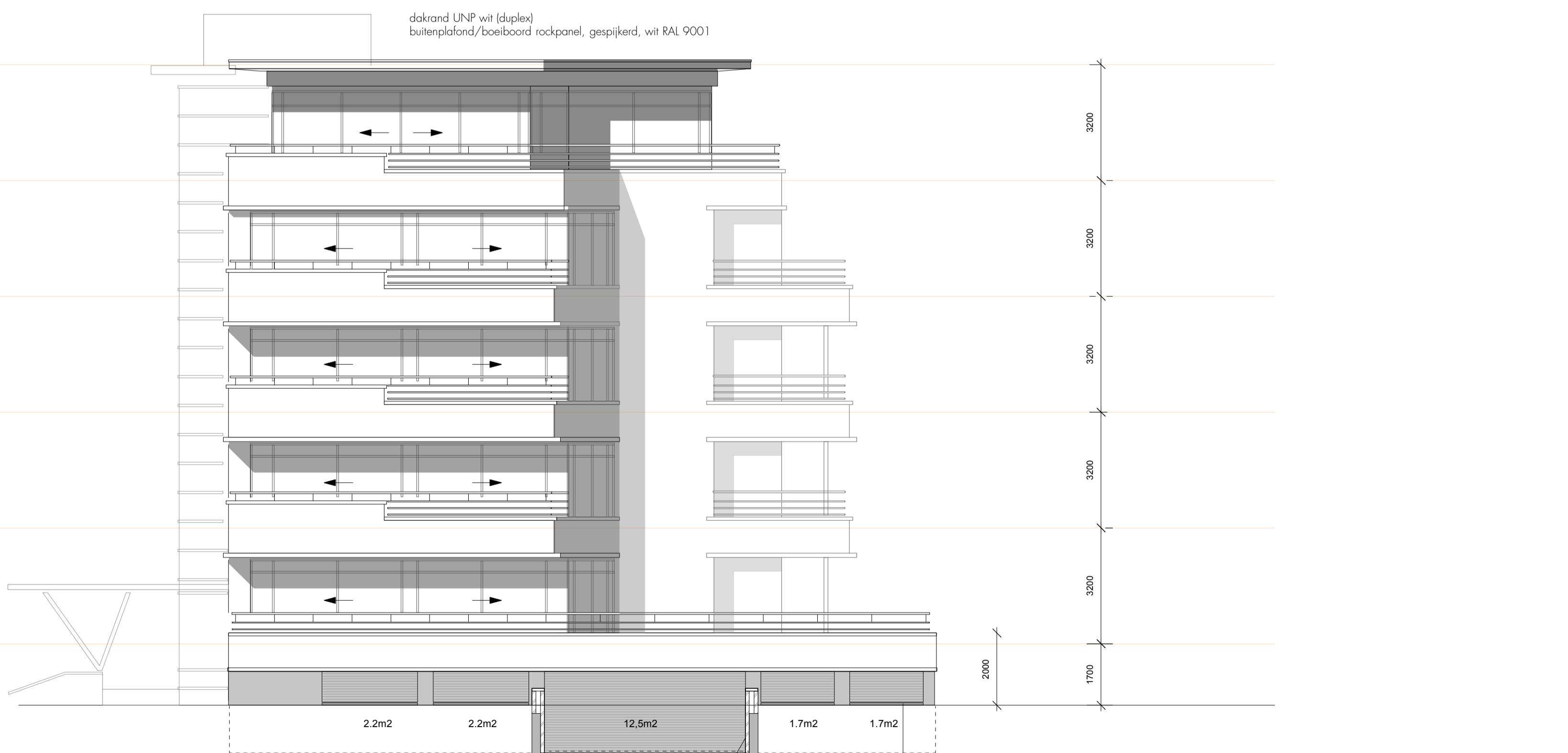


GEVEL PARKZIJDE (ZUID)

dakrand UNP wit (duplex)
buitenplafond/boeiboard rockpanel, gespijkerd, wit RAL 9001

terrassen
stalen reling/knieregels kleur gemoffeld anthraciet 7016
stalen balusters uit stripstaal
alle staalwerk thermisch verzinkt en in kleur
gelaagd glazen paneel aan binnenzijde ivm doorval
terrasplaten prefab beton
prefab betonnen muurafdekkers, kleur gepigmenteerd
stalen kolom duplex, beton gevuld
aluminium schuifpuien, als kozijnen

EVENTUELE SUSKASTEN VERDEKT GEDETAILLEERD IN SPOUW!!



dakrand UNP wit (duplex)
buitenplafond/boeiboard rockpanel, gespijkerd, wit RAL 9001

metalen louvre
kleur gemoffeld, anthraciet 7016
zichbeton achter louvre anthraciet gekeimd

metalen louvre
kleur gemoffeld, anthraciet 7016
zichbeton achter louvre anthraciet gekeimd

2.2m² 2.2m² 12.5m² 1.7m² 1.7m²

metalen louvre
kleur gemoffeld, anthraciet 7016
zichbeton achter louvre anthraciet gekeimd

metalen louvre
kleur gemoffeld, anthraciet 7016
zichbeton achter louvre anthraciet gekeimd

penant metselwerk anthraciet
handvormsteen 240x40mm
4mm terugliggend gevoegd
30mm teruggemetseld tov overig mw!

metselwerk
donkergrijze plintsteen

metalen louvre
kleur gemoffeld, anthraciet 7016
zichbeton achter louvre anthraciet gekeimd

metselwerk rood
handvormsteen 240x40mm
wild verband
4mm terugliggend gevoegd
plint:
idem echter donkergrijs

aluminium kozijnen
ALCOA GTserie met neus type "renovatie"
RAL 9001 wit
draaiende delen RAL 7036 platinagrijs
dichte delen: colabel (p)
beglazing kleur neutraal (TA>6.5% ZTA<3.5%
prefab betonnen raamdorpels en lateien, kleur gepigmenteerd

terrassen
stalen reling/knieregels kleur gemoffeld anthraciet 7016
stalen balusters uit stripstaal
alle staalwerk thermisch verzinkt en in kleur
gelaagd glazen paneel aan binnenzijde ivm doorval
terrasplaten prefab beton
prefab betonnen muurafdekkers, kleur gepigmenteerd
stalen kolom duplex, beton gevuld
aluminium schuifpuien, als kozijnen

BIAS
ARCHITECTEN

Maaskade 127A
Tel: 010 - 28 00 136
Fax: 010 - 28 00 138
Website: www.biasarch.nl

PROJECT **Parochielokatie Krimpen a/d IJssel**

ONDERWERP **Parkgevel/zijgevel**

PROJECTNR 1193 WIZDINGEN 01 --
02 --
03 --
04 --
DATUM 24 JANUARI 2010 05 --
06 --
SCHAAL 1:100 07 --
08 --

NUMMER **DO 006 01**
Esse tek.nr. wijz.nr



GEVEL STRAATZIJDE (NOORD)

aluminium kozijnen
ALCOA GTserie met neus type "renovatie"
RAL 9001 wit
draaiende delen RAL 7035 platinagrijs
dichte delen: colorbel (p)
beglazing kleur neutraal (TA>65% ZTA<35%)
prefab betonnen raamdorpels en lateien, kleur gepigmenteerd

penant metselwerk anthraciet
handvormsteen 240x40mm
4mm terugliggend gevoegd
30mm teruggemetseld tov overig mw!

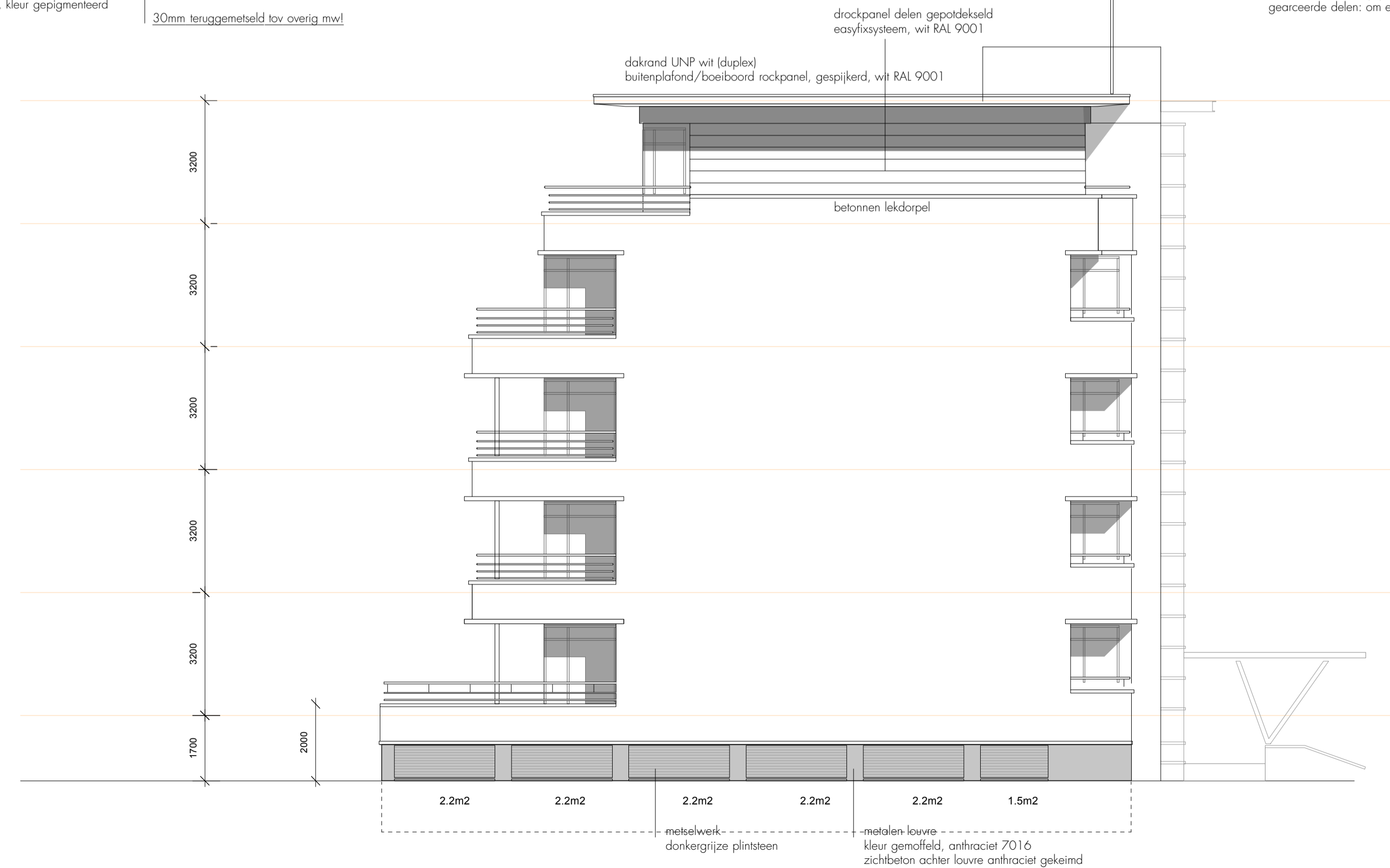
penant metselwerk anthraciet
handvormsteen 240x40mm
4mm terugliggend gevoegd
30mm teruggemetseld tov overig mw!

metselwerk rood
handvormsteen 240x40mm
wild verband
4mm terugliggend gevoegd
plint
idem echter donkergrijs
gearceerde delen: om en om een laag 1.5mm teruggemetseld

terrassen
stalen railing/kniebregels kleur gemoffeld anthraciet 7016
stalen balusters uit stripstaal
alle staalwerk thermisch verzinkt en in kleur
geloogd glas paneel aan binnenzijde ivm doorval
terrasplaten prefab beton
prefab betonnen muuraldekking, kleur gepigmenteerd
stalen kolom duplex, beton gevuld
aluminium schuifpuien, als kozijnen

conform NEN 2443
overgangshellingen max 14%
max. stijgingsperc. 20%
crije doorrijhoogte min. 2100mm

EVENTUELE SUSKASTEN VERDEKT GEDETAILLEERD IN SPOUWII



KOPGEVE (OOST)

BIAS
ARCHITECTEN

Maaskade 127A
Tel: 010 - 28 00 136
Fax: 010 - 28 00 138
Website: www.biasarch.nl

PROJECT **Parochielokatie Krimpen a/d IJssel**

ONDERWERP **Entreegevel/zijgevel**

PROJECTNR 1193 WIZJINGEN 01 --
02 --
03 --
04 --
05 --
06 --
07 --
08 --

NUMMER **DO 007 01**
fase tek.nr. wijz.nr.